



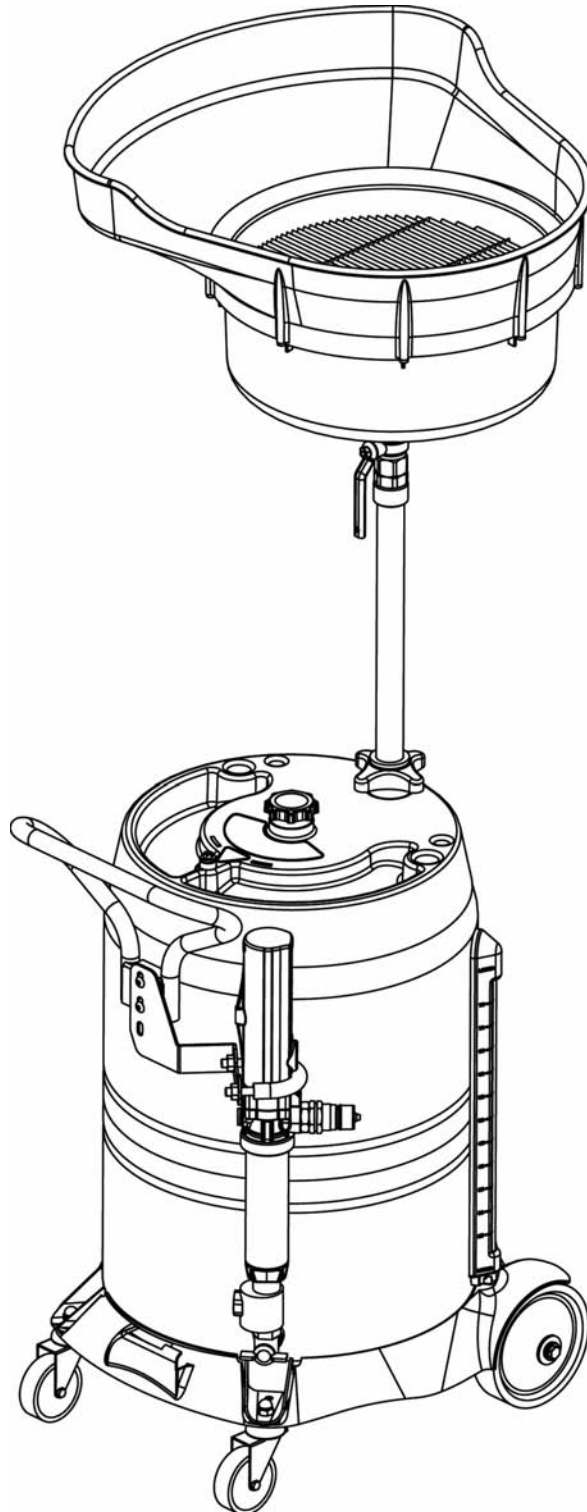
MOBILE WASTE OIL DRAINER – COLLECTOR 100 P
RECUPERADOR DE ACEITE USADO MÓVIL – COLLECTOR 100 P
RÉCUPÉRATEUR MOBILE D’HUILE USÉE – COLLECTOR 100 P
ALTÖLAUFFANGWAGEN – COLLECTOR 100 P

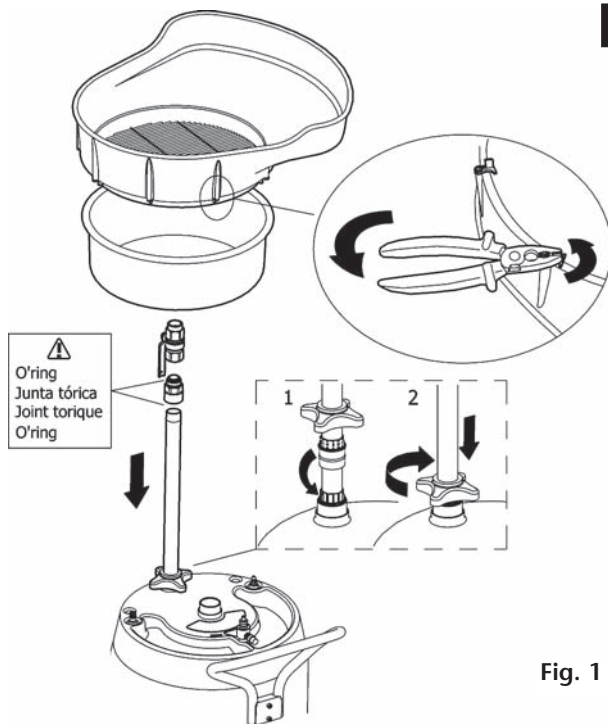


Parts and technical service guide
Guía de servicio técnico y recambio
Guide d’instructions et pièces de rechange
Technische Bedienungsanleitung

Part. No. / Cód. / Réf. / Art. Nr.:
372 200

Description / Descripción / Description / Beschreibung





1

GB

Assemble the tube with the funnel and fix the assembly on the tank.
Attach the funnel extension onto the funnel and fix it with the small hooks using pliers.

E

Montar el tubo con el embudo y fijar el conjunto en el depósito.
Fijar el suplemento embudo utilizando las pestañas de fijación con ayuda de unos alicates.

F

Monter le tube avec l'entonnoir et fixer l'ensemble au réservoir.
Fixer le supplément de l'entonnoir à l'aide des agrafes de fixation avec une tenaille.

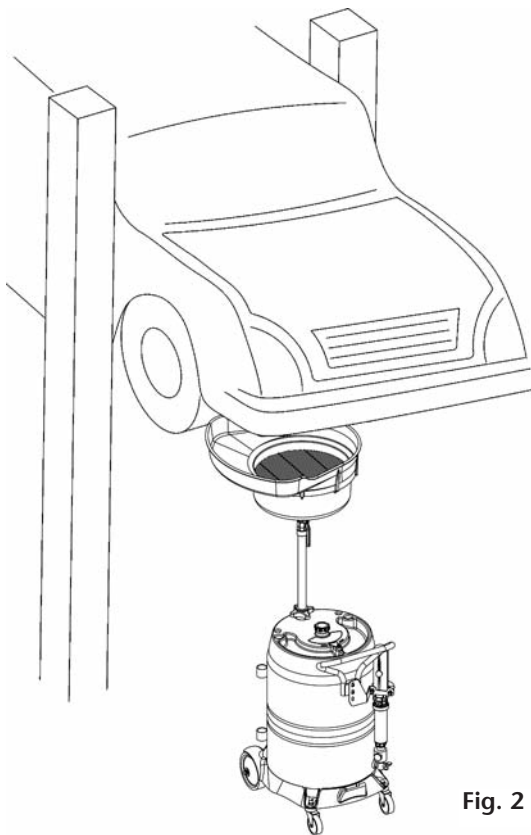
D

Rohr und Auffangwanne montieren und komplett am Tank befestigen.
Die Einfüllschale auf der Wanne mit kleinen Haken mittels einer Zange befestigen.

Fig. 1

Operation / Modo de empleo / Mode d'emploi / Handhabung

Gravity collection / Recuperación por gravedad / Récupération par gravité / Drucklose Altöl-Rückgewinnung



2

GB

Place the unit under the vehicle, adjust the funnel to a suitable height and open the funnel ball valve.

E

Posicionar el equipo por debajo del vehículo, ajustar el embudo a la altura deseada y abrir la válvula del embudo.

F

Placer l'appareil sous le véhicule, placer l'entonnoir à la hauteur désirée et ouvrir la vanne de l'entonnoir.

D

Gerät unter das Fahrzeug stellen und den Trichter in der richtigen Höhe befestigen. Das Ventil am Trichter öffnen.

3

GB

Unscrew the crank case plug and let the waste oil pour out into the funnel until the crank case is empty.

E

Desenroscar el tapón del carter y dejar el aceite usado caer en el embudo hasta vaciarse el carter.

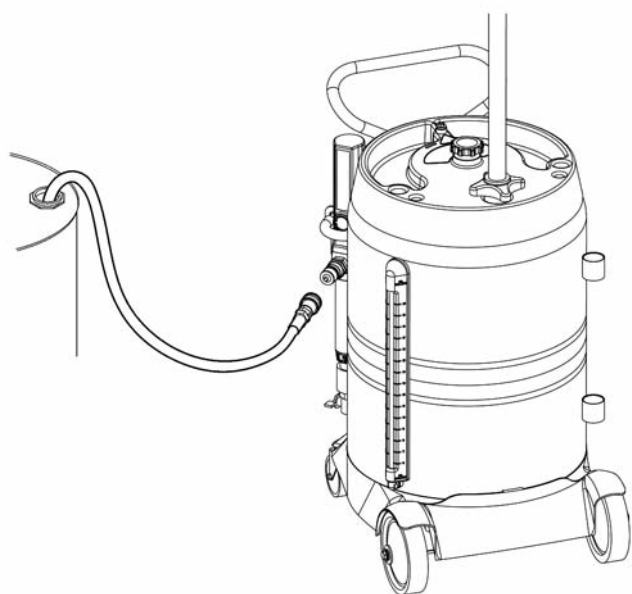
F

Desserrer el bouchon du carter et laisser tomber l'huile usée dans l'entonnoir jusqu'à ce dernier se vide.

Fig. 2

D

Die Ölabblass-Schraube am Fahrzeug aufschrauben und das Altöl in den Trichter fließen lassen bis die Ölwanne leer ist.



4

GB

Connect the hydraulic coupler of the discharge hose to the outlet connector of the pump. To start the pump, connect the compressed air to the pump air inlet by means of a quick coupler. Let the pump operate until the tank is empty.

E

Conectar el enchufe hidráulico de la manguera de descarga al conector de salida de la bomba. Para arrancar la bomba, conectar el aire comprimido por medio de un enchufe rápido. Dejar la bomba funcionando hasta evacuar todo el aceite usado del depósito.

F

Brancher le raccord hydraulique du flexible de vidange au raccord de sortie de la pompe. Pour faire fonctionner la pompe, brancher l'air comprimé à l'aide du raccord rapide. Laisser fonctionner la pompe jusqu'à ce que le réservoir d'huile usée soit totalement vide.

D

Die Hydraulikkupplung des Auslaufschlauches mit dem Gestück am Auslauf der Pumpe verbinden. Um die Pumpe zu starten, Druckluft am Lufteinlass der Pumpe mit Schnellkupplung anschliessen. Die Pumpe so lange laufen lassen, bis der Tank leer ist.

Fig. 4

5

GB

For a better pump performance, it is recommended to clean the inlet filter of the pump regularly.

E

Para un mejor rendimiento de la bomba, es recomendable limpiar regularmente el filtro de entrada de la bomba.

F

Pour un meilleur rendement de la pompe, il est recommandé de nettoyer régulièrement le filtre d'entrée de la pompe.

D

Damit die Pumpe eine Topleistung bringt, wird empfohlen, den Einlassfilter der Pumpe regelmässig zu reinigen.

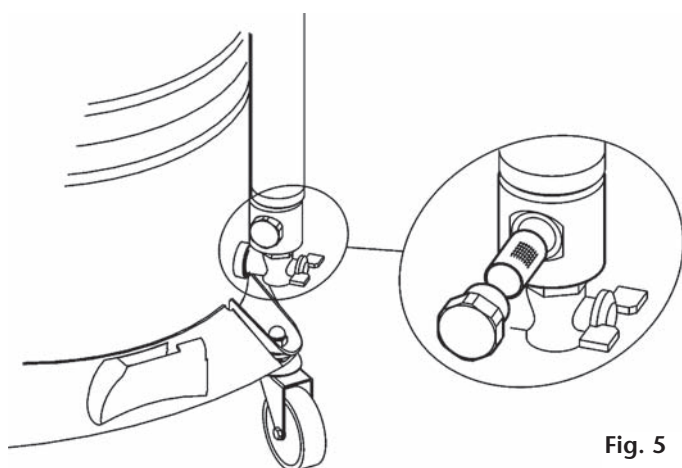
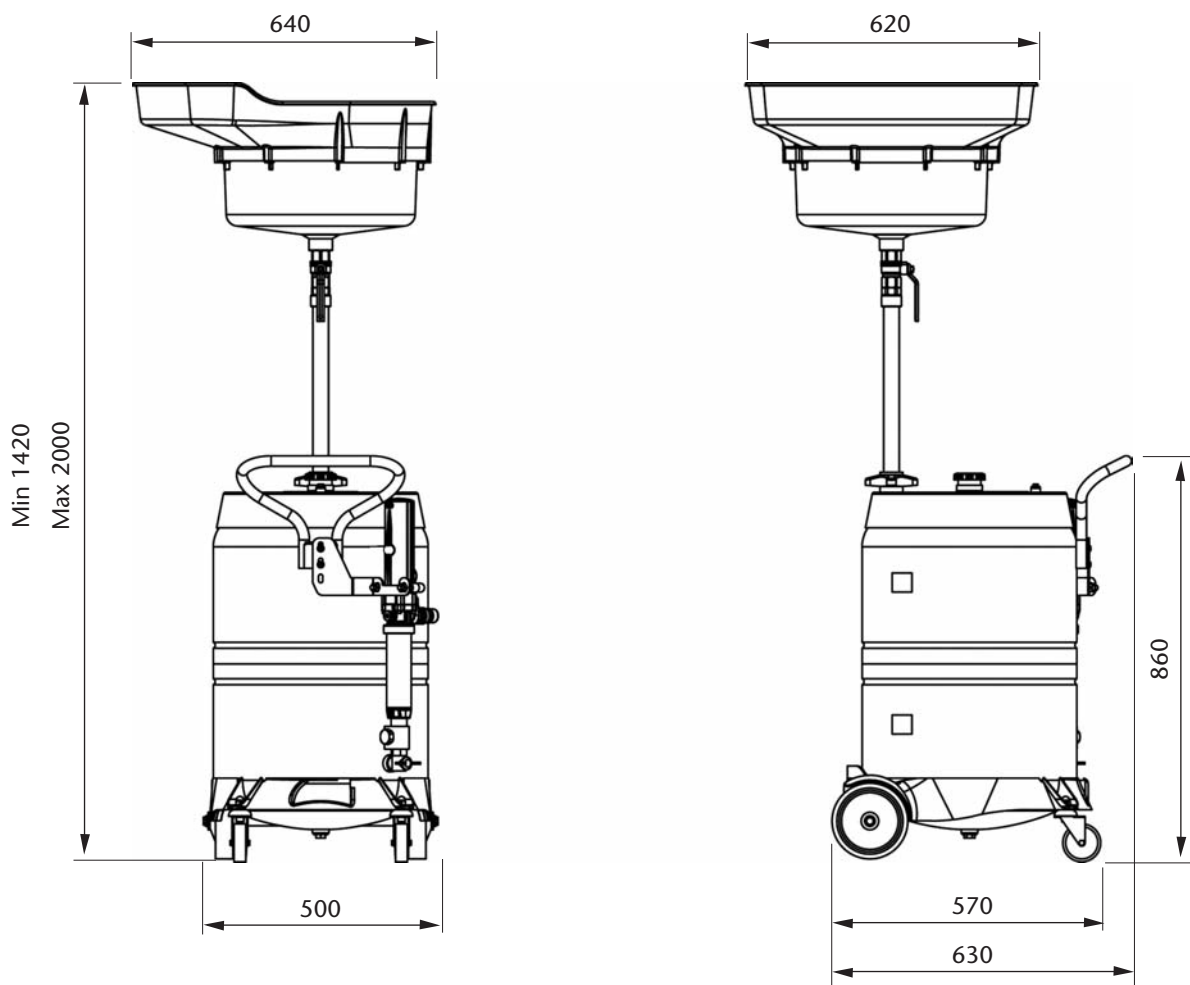


Fig. 5

Dimensions / Dimensiones / Dimensions / Abmessungen



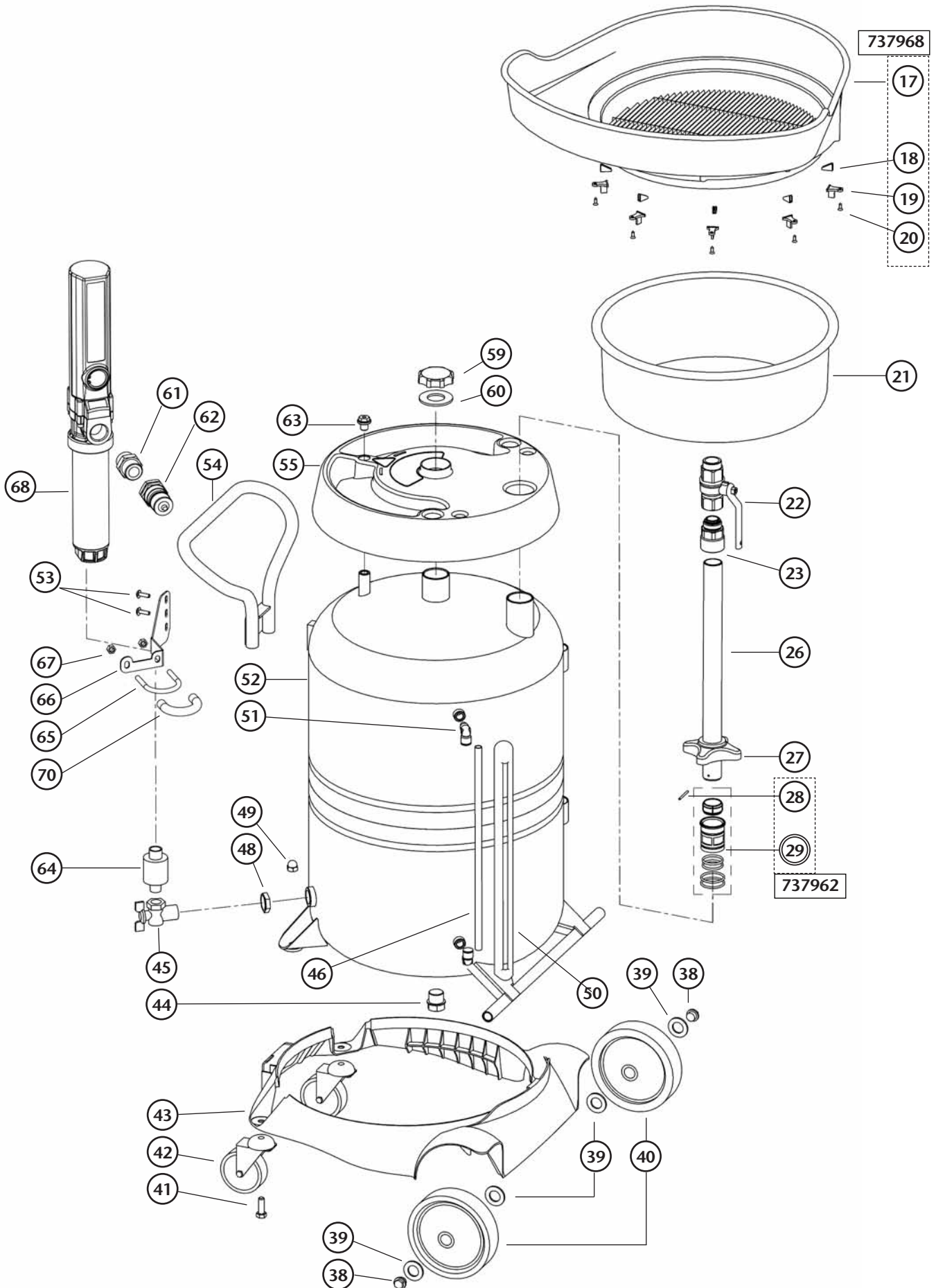
Parts list / Lista de piezas / Pièces de rechange / Ersatzteilliste

GB E F D

Spare part kit / Kit de recambio / Kit de rechange / Ersatzteil-Sätze					
Part no./ Cód. Réf./ Art. Nr.	Pos	Description	Descripción	Description	Beschreibung
737968	17, 18 19, 20	Expansion funnel	Suplemento embudo	Extension de l'entonnoir	Befestigungsteile für Trichter
737962	28, 29	Funnel tube holder	Fijación tubo embudo	Support du tube de l'entnoir	Halterung für Trichterrohr

GB E F D

Parts available separately / Piezas disponibles por separado / Pièces disponibles séparément / Einzel lieferbar Teile					
Part no./ Cód. Réf./ Art. Nr.	Pos	Description	Descripción	Description	Beschreibung
837615	18	Expansion support	Soporte suplemento	Support de l'extension de l'entonnoir	Ausgleichs-Keil
837616	19	Expansion holder	Fijación suplemento	Fixation du support n° 17	Befestigung f. Keil
737512	21	Funnel	Embudo	Entonnoir	Trichter
950324	22	Ball valve	Válvula de cierre	Vanne de fermeture	Kugelventil
364030	23	Swivel	Rótula	Rotule	Kugelgelenk
951117	40	Wheel ø160	Rueda ø160	Roue ø160	Rad ø160
951280	42	Castor wheel	Rueda giratoria	Roue pivotante	Lenkrolle
950323	45	Elbow valve	Válvula acodada	Vanne coudée	Ventil gekröpft
837503	60	Gasket	Junta	joint	Dichtung
950352	62	Hydraulic connector	Conector hidráulico	Embout pour raccord hydraulique	Hydraulikkupplung
743416	64	Filter	Filtro	Filtre	Seib



GB

The design and manufacturing of the equipment COLLECTOR 100 P as well as the tests carried out on the said model follow, by Samoa Industrial S.A. 's own will, the recommendations stated in the part 1 of the UNE EN-286 Directive, "Simple unfired pressure vessels designed to contain air", and more specifically in the Class 3 vessels indication (Vessels with PS x V < 200 bar.l.) stated in paragraph 4 in the said Directive.

The Samoa brand mobile waste oil drainer for the collection of waste oil by gravity, model COLLECTOR 100 P (Part n.º 372200) is a unit which:

- **IS NOT submitted to the Directives of Pressurized Devices 87/404/CEE and its amendments 90/488/CEE and 93/68/CEE**, as the internal working pressure, during the discharging phase of the metallic container of 100 litres, is of 0.5 bar or less.
- **DO RESPOND to the Directive of Security of Operating Equipment 89/655/CEE, and its amendment 95/63/CEE.**

ALWAYS follow the operating instructions indicated in the Parts and Technical Service Guide, which is supplied with the product.

E

El diseño, la fabricación y ensayos del equipo COLLECTOR 100 P se adecuan, por voluntad propia de Samoa Industrial S.A., a las recomendaciones incluidas en la Norma armonizada UNE EN-286 part. 1 "Recipientes a presión simple no sometidos a llama" y en concreto, a lo indicado para recipientes de Clase 3 (Recipientes con PS x V < 200 bar.l.) según el punto 4 de la norma.

El recuperador móvil para recuperación de aceite por gravedad, marca SAMOA modelo COLLECTOR 100 P (Cód. 372200) es un equipo que:

- **NO está sometido a la Directiva de Aparatos a Presión 87/404/CEE y sus posteriores modificaciones 90/488/CEE y 93/68/CEE**, al ser la presión interna de trabajo, durante la fase de vaciado del depósito metálico de 100 litros, igual o inferior a 0.5 bar.
- **Sí cumple con la Directiva sobre Seguridad en Equipos de Trabajo 89/655/CEE y su posterior modificación 95/63/CEE.**

SIGA SIEMPRE las instrucciones de funcionamiento indicadas en la Guía de servicio técnico y recambios que se entrega con el.

F

Suivant la volonté de la Société Samoa Industrial, S.A., le design, la fabrication ainsi que les essais réalisés sur l'appareil COLLECTOR 100 P ont scrupuleusement suivi les recommandations indiquées par la Norme Harmonisée UNE EN-286 art.1 " Récipients sous pression simples non soumis aux flammes " et plus précisément celles qui concernent l'aparté des récipients de Classe 3 (Récipients avec PS x V < 200 bar.l.) tel qu'il est indiqué sur le point 4 de la Norme.

Le récupérateur mobile d'huile de marque Samoa et de modèle COLLECTOR 100 P (Réf : 372200), fonctionne par gravité, est un outil de travail qui:

- **N'est PAS soumis à la Réglementation des Appareils sous Pression 87/404/CEE et ses modifications 90/488/CEE et 93/68/CEE**, dans la mesure où la pression interne de travail est égale ou inférieure à 0.5 bar pendant la phase de vidange du réservoir métallique de 100 litres.
- **RÉPOND aux conditions requises par la Réglementation qui concerne les Mesures de Sécurité pour les Équipements de Travail 89/655/CEE et sa modification 95/63/CEE.**

TOUJOURS SUIVRE les instructions indiquées sur le Guide d'Instructions et pièces de rechange qui est fourni avec chaque appareil.

D

Das Design und die Herstellung des Modells COLLECTOR 100 P, sowie die am Gerät durchgeführten Tests, wurden von Samoa Industrial S.A. in eigener Verantwortung gemäss den Sicherheitsnormen Art. 1 der UNE EN-286:"Behälter f. einfachen Druck, die keinen offenem Feuer ausgesetzt sind" und in genauer Spezifikation gemäss den Sicherheitsnormen für Behälter der Klasse 3 (Behälter mit $PS \times V < 200 \text{ bar} \cdot \text{l.}$), wie in Absatz 4 dieser Norm beschrieben, eingehalten und überwacht.

Der fahrbare Altölauffangwagen Modell COLLECTOR 100 P, (Modell-Nr.: 372200), für die Entleerung mit Schwerkraft, ist ein Gerät, das:

- **nicht den nationalen Vorschriften für Geräte unter Druck 87/404/CEE und deren Änderungen 90/488/CEE und 93/68/CEE unterliegt**, da der innere Arbeitsdruck während der Druckentleerung des 100 L-Behälters 0,5 bar nicht über schreitet.
- **den nationalen Sicherheitsvorschriften für Arbeitsgeräte entspricht 89/655/CEE und die Änderung 95/63/CEE.**

Die Bedienungsanleitung, die dem Gerät beiliegen, sollten genau beachtet werden.

**EC conformity declaration for machinery / Declaración CE de conformidad para máquinas
Déclaration CE de conformité pour machines / Bestätigung für die Übereinstimmung der Maschinen mit der EG-Norm /
EG-verklaring van overeenstemming / CE Avvertenza Regolativa per machine**

GB

SAMOA INDUSTRIAL, S.A., Pol. Ind. Porceyo, I-14 · Camino del Fontán, 831 · 33392 - Gijón - Spain, declares that this product:
372 200 conform with the EU Directive:
2006/42/EC

E

SAMOA INDUSTRIAL, S.A., Pol. Ind. Porceyo, I-14 · Camino del Fontán, 831 · 33392 - Gijón - España, declara que el producto:
372 200 cumplen con las directivas de la Unión Europea:
2006/42/CE

F

SAMOA INDUSTRIAL, S.A., Pol. Ind. Porceyo, I-14 · Camino del Fontán, 831 · 33392 - Gijón - Espagne, déclare que le produit:
372 200 est conforme au(x) Directive(s) de l'Union Européene:
2006/42/CE

D

SAMOA INDUSTRIAL, S.A., Pol. Ind. Porceyo, I-14 · Camino del Fontán, 831 · 33392 - Gijón - Spanien, bescheinigt hiermit, dass
die Produkt:
372 200 der EG-Richtlinie(n): **2006/42/EG**

NL

SAMOA INDUSTRIAL, S.A., Pol. Ind. Porceyo, I-14 · Camino del Fontán, 831 · 33392 - Gijón - Spanje, verklaart dat hat product:
372200 Voldoen aan de EU richtlijn.
2006/42/EEG

I

SAMOA INDUSTRIAL, S.A., Pol. Ind. Porceyo, I-14 · Camino del Fontán, 831 · 33392 - Gijón – España, dichiara che il prodotto:
372 200 è conforme alle direttive del Consiglio Europeo:
2006/42/CEE



For SAMOA INDUSTRIAL, S.A.
Por SAMOA INDUSTRIAL, S.A.
Pour SAMOA INDUSTRIAL, S.A.
Für SAMOA INDUSTRIAL, S.A.
Namens SAMOA INDUSTRIAL, S.A.
Per SAMOA INDUSTRIAL, S.A.

Pedro E. Prallong Alvarez

Production Director
Director de Producción
Directeur de Production
Produktionsleiter
Produktieleider
Direttore di Produzione