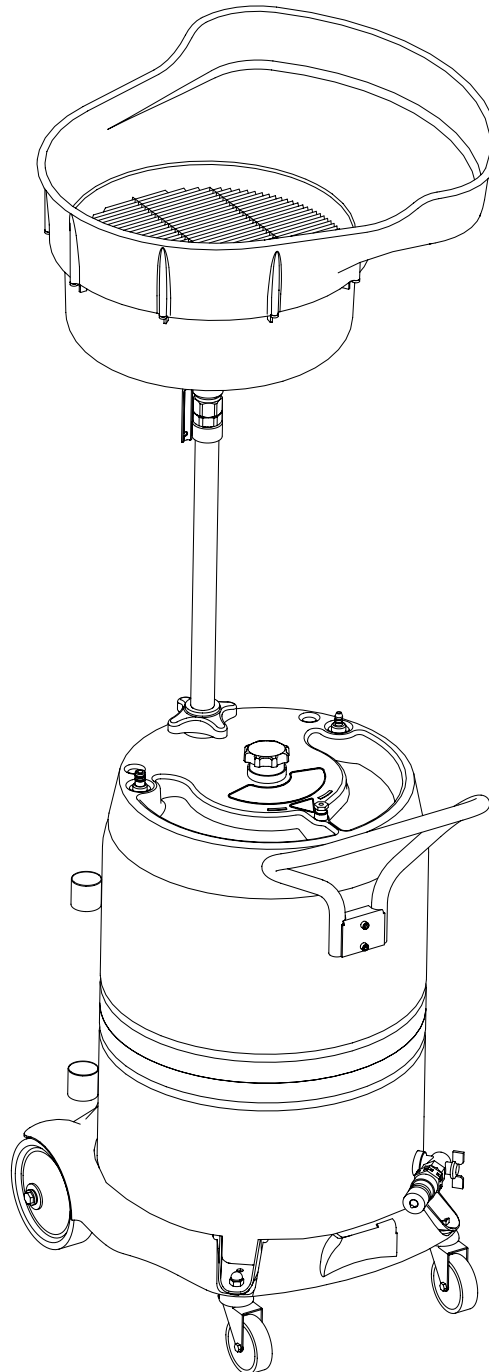


Parts and technical service guide
Guía de servicio técnico y recambio
Guide d'instructions et pièces de rechange
Technische Bedienungsanleitung



2016_10_20-13:30

EN MOBILE WASTE OIL DRAINER - COLLECTOR 100 C

ES RECUPERADOR DE ACEITE USADO MÓVIL - COLLECTOR 100 C

FR RÉCUPÉRATEUR MOBILE D'HUILE USÉE - COLLECTOR 100 C

DE ALTÖLAUFFANGWAGEN – COLLECTOR 100 C

ASSEMBLY / MONTAJE / MONTAGE / MONTAGE

- EN** 1. Fasten the handle with the screws.
2. Assemble the tube with the funnel and fix the assembly on the tank.

- ES** 1. Monte el manillar, fijándolo con los tornillos.
2. Monte el tubo con el embudo y fije el conjunto en el depósito.

- FR** 1. Monter le guidon et le visser.
2. Monter le tube avec l'entonnoir et fixer l'ensemble au réservoir.

- DE** 1. Griff mit den Schrauben befestigen.
2. Rohr und Auffangwanne montieren und komplett am Tank befestigen.

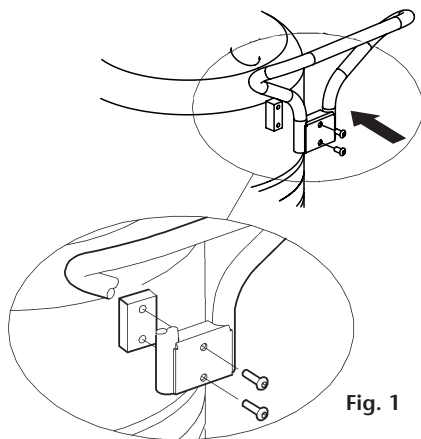


Fig. 1

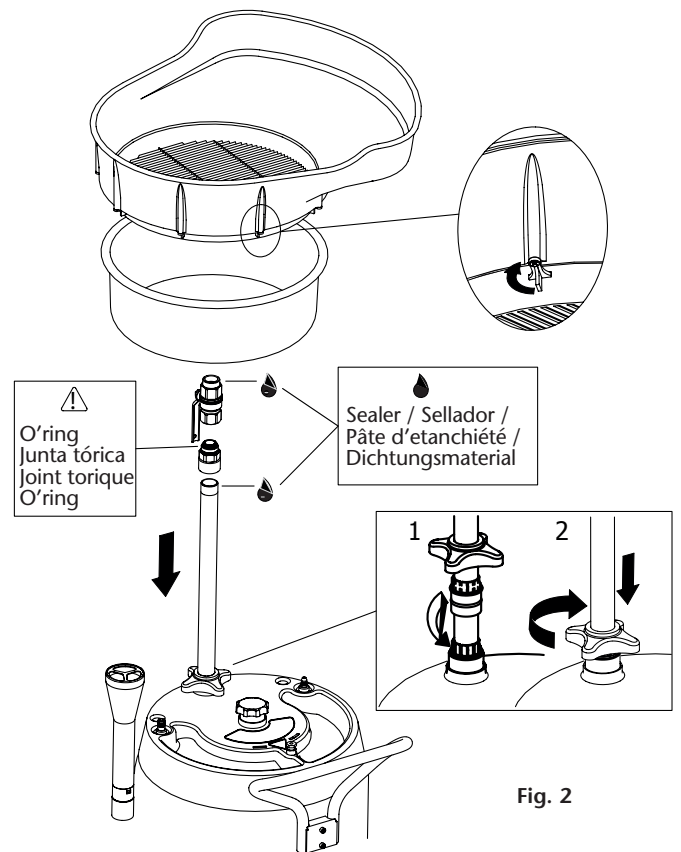


Fig. 2

OPERATION/ MODO DE EMPLEO/ MODE D'EMPLOI/ HANDHABUNG

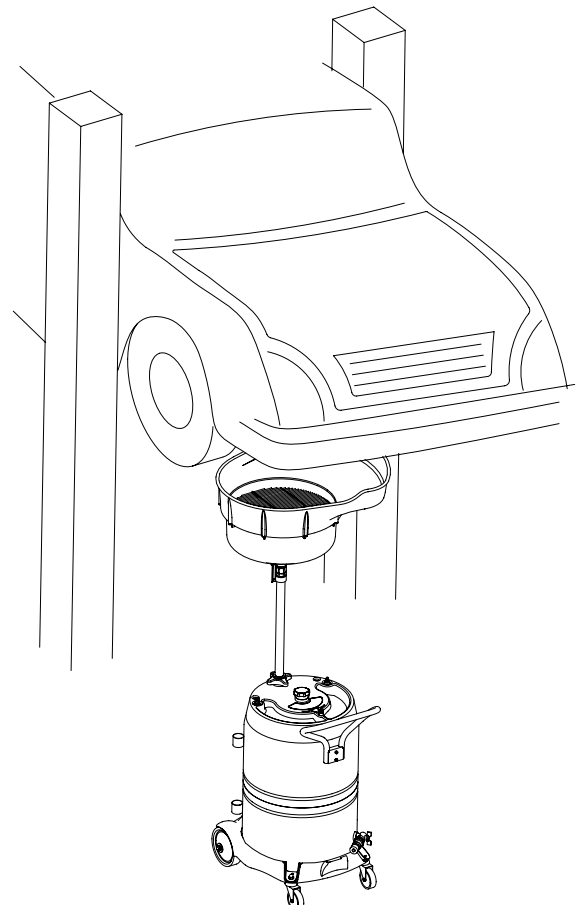
GRAVITY COLLECTION / RECUPERACIÓN POR GRAVEDAD / RÉCUPÉRATION PAR GRAVITÉ / DRUCKLOSE ALTÖL-RÜCKGEWINNUNG

- EN** 1. Place the unit under the vehicle, adjust the funnel to a suitable height and open the funnel ball valve and the charge valve.
2. Unscrew the crank case plug and let the waste oil pour out into the funnel until the crank case is empty.

- ES** 1. Posicione el equipo por debajo del vehículo, ajuste el embudo a la altura deseada y abra la válvula del embudo y la válvula de carga.
2. Desenrosque el tapón del carter y deje el aceite usado caer en el embudo hasta vaciarse el carter.

- FR** 1. Placer l'appareil sous le véhicule, placer l'entonnoir à la hauteur désirée et ouvrir la vanne de l'entonnoir et la valve.
2. Desserrer le bouchon du carter et laisser tomber l'huile usée dans l'entonnoir jusqu'à ce que ce dernier se vide.

- DE** 1. Gerät unter das Fahrzeug stellen und den Trichter in der richtigen Höhe befestigen. Das Ventil am Trichter öffnen.
2. Die Ölablass-Schraube am Fahrzeug aufschrauben und das Altöl in den Trichter fließen lassen bis die Ölwanne leer ist.



2016_10_20-13:30

OPERATION/ MODO DE EMPLEO/ MODE D'EMPLOI/ HANDHABUNG

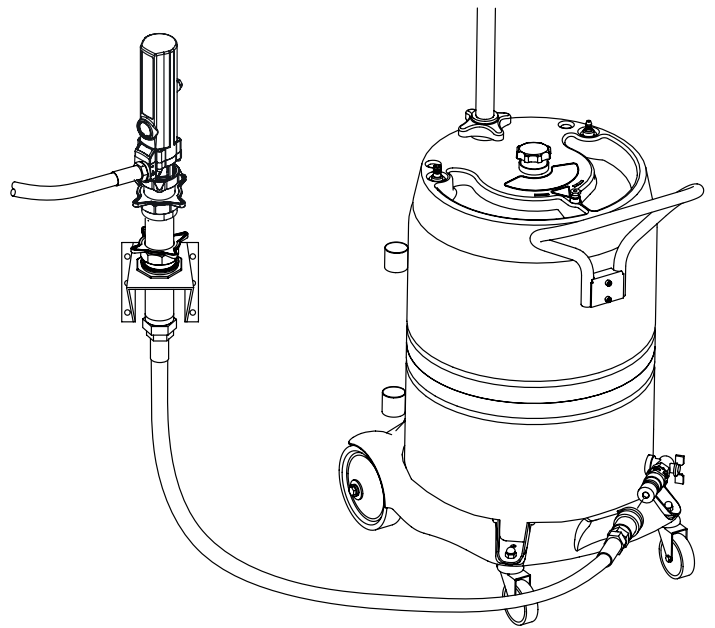
PUMP DISCHARGE / DESCARGA POR BOMBA / DÉCHARGE POUR POMPE / ENTLERUNG DER PUMPE

EN Connect the hydraulic coupler of the discharge pump to the connector of the tank and open the discharge valve. Start the pump to discharge the waste oil and when the tank is empty, close the valve.

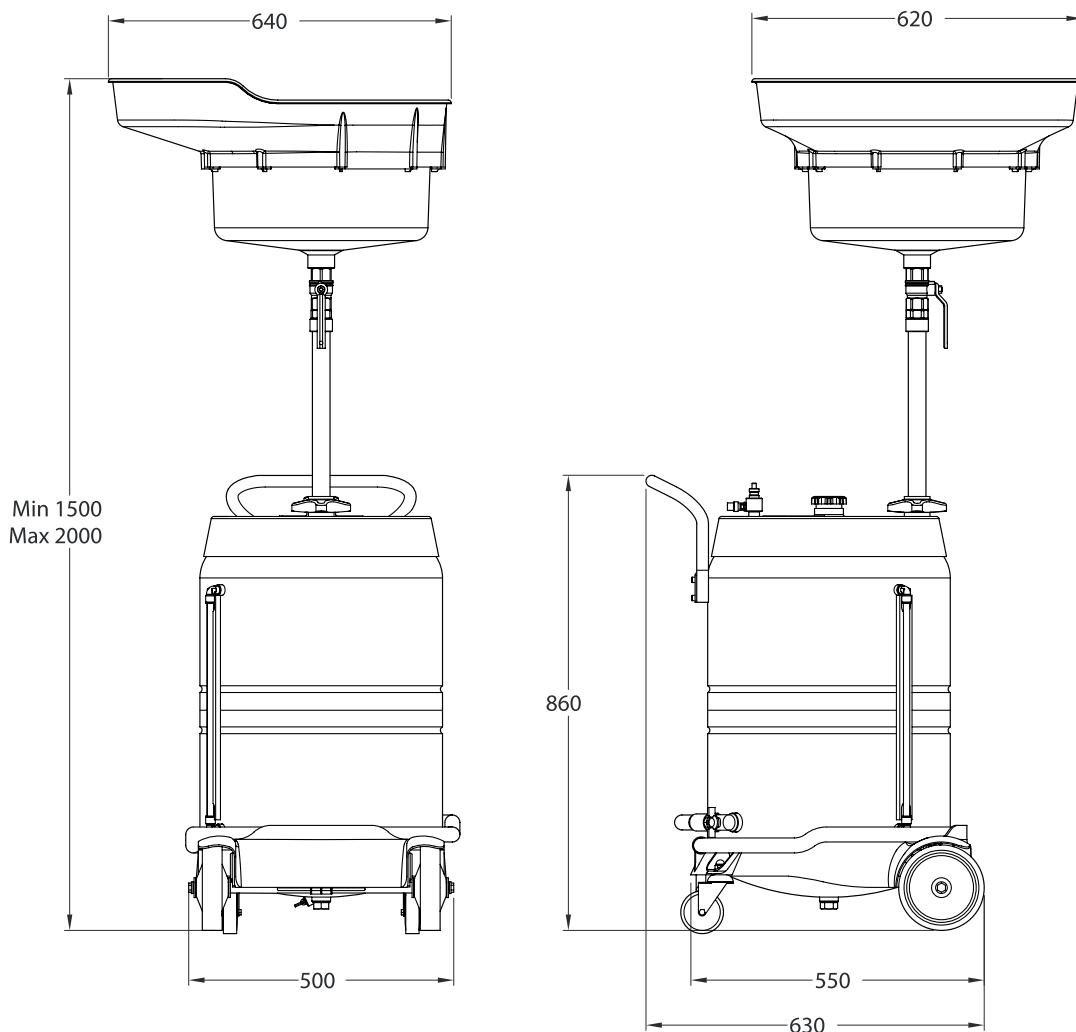
ES Conecte el enchufe hidráulico de la bomba de descarga al conector del depósito y abra la válvula de descarga. Arranque la bomba para evacuar el aceite usado y cuando el depósito está vacío, cierre la válvula.

FR Brancher le raccord hydraulique de la pompe de vidange ou raccord du réservoir.
Mettre en marche la pompe pour vider l'huile usagée et fermer la vanne lorsque le réservoir sera vide.

DE Die Hydraulik-Kupplung der Pumpe mit dem Tank verbinden und das Auslaufventil öffnen.
Die Pumpe starten, um das Altöl zu entleeren.
Ist der Tank leer, das Ventil wieder schliessen.



DIMENSIONS/ DIMENSIONES/ DIMENSIONS/ ABMESSUNGEN



2016_10_20-13:30

PARTS LIST / LISTA DE PIEZAS / PIÈCES DE RECHANGE / ERSATZTEILLISTE

EN ES FR DE

SPARE PART KIT / KIT DE RECAMBIO / KIT DE RECHANGE / ERSATZTEIL-SÄTZE:

Part No. / Cód. / Réf. / Art. Nr.	Pos	Description	Descripción	Description	Beschreibung
737968	17	Expansion funnel	Suplemento embudo	Extension de l'entonnoir	Befestigungsteile für Trichter
737962	29	Funnel tube holder	Fijación tubo embudo	Support du tube de l'entnoir	Halterung für Trichterrohr

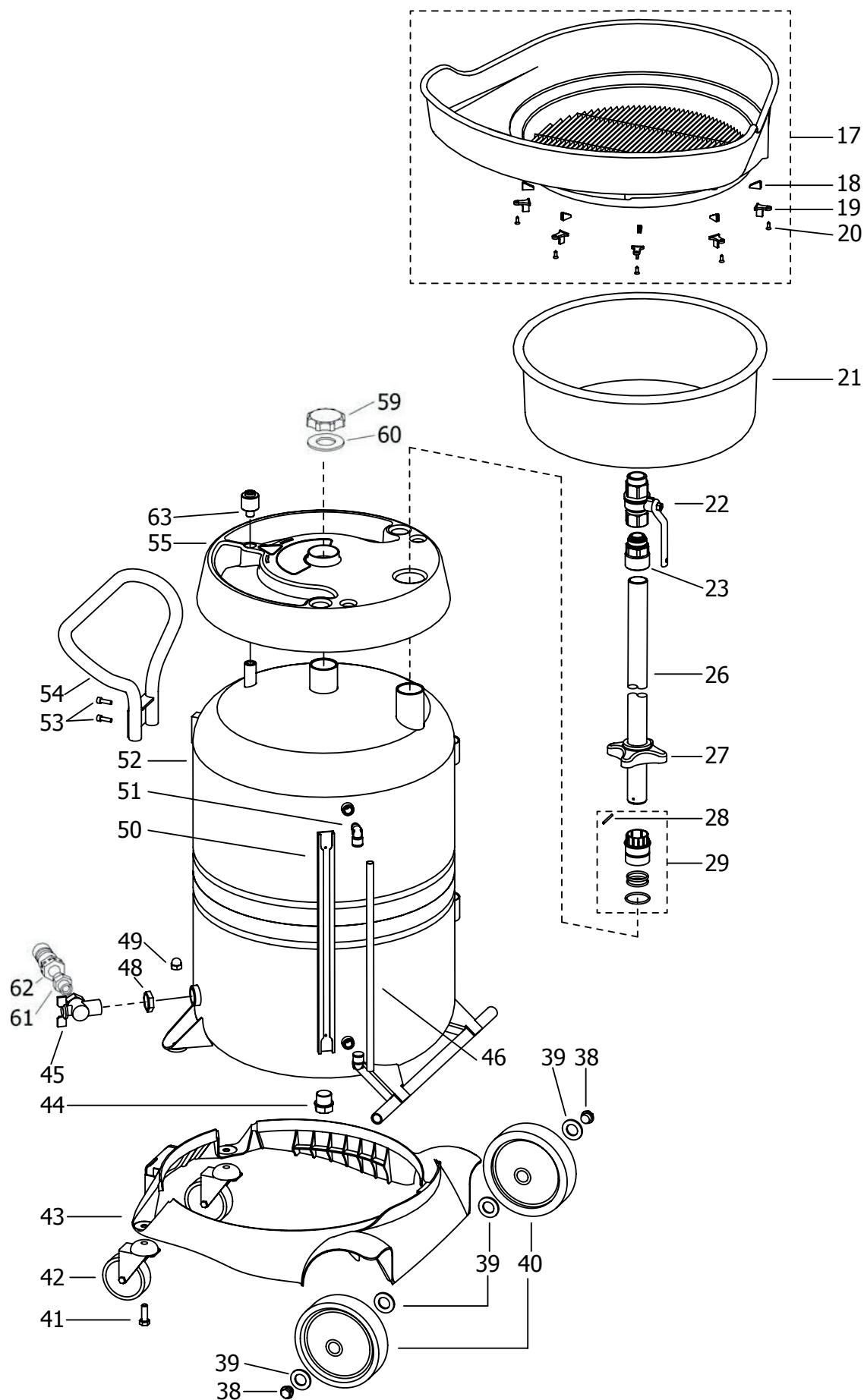
EN ES FR DE

PARTS AVAILABLE SEPARATELY / PIEZAS DISPONIBLES POR SEPARADO / PIÈCES DISPONIBLES SÉPAREMENT / EINZELN LIEFERBARE TEILE

Part No. / Cód. / Réf. / Art. Nr.	Pos	Description	Descripción	Description	Beschreibung
837615	18	Expansion support	Soporte suplemento	Support de l'extension de l'entonnoir	Ausgleichs-Keil
837616	19	Expansion holder	Fijación suplemento	Fixation du support n° 17	Befestigung f. Keil
737512	21	Funnel	Embudo	Entonnoir	Trichter
950324	22	Ball valve	Válvula de cierre	Vanne de fermeture	Kugelventil
364030	23	Swivel	Rótula	Rotule	Kugelgelenk
951117	40	Wheel ø160	Rueda ø160	Roue Ø 160	Rad Ø 160
951280	42	Castor wheel	Rueda giratoria	Roue pivotante	Lenkrolle
950323	45	Elbow valve	Válvula acodada	Vanne coudée	Ventil gekröpft
837503	60	Gasket	Junta	Joint	Dichtung
950352	62	Hydraulic connector	Conector hidráulico	Embout pour raccord hydraulique	Hydraulikkupplung

2016_10_20-13:30

PARTS DRAWING / DESPIECE / VUE ÉCATLÉE / TEILE-ZEICHNUNGEN



2016_10_20-13:30

SECURITY OBSERVATIONS / OBSERVACIONES DE SEGURIDAD / MESURES DE SÉCURITÉ / SICHERHEITSVORSCHRIFTEN

EN

The design and manufacturing of the equipment COLLECTOR 100 C as well as the tests carried out on the said model follow, by Samoa Industrial S.A.'s own will, the recommendations stated in the part 1 of the UNE EN-286 Directive, «Simple unfired pressure vessels designed to contain air», and more specifically in the Class 3 vessels indication (Vessels with PS x V < 200 bar.l.) stated in paragraph 4 in the said Directive.

The Samoa brand mobile waste oil drainer for the collection of waste oil by gravity, model COLLECTOR 100 C (Part No. 372300) is a unit which:

- **IS NOT submitted to the National Regulations of Pressurized Devices** (RD 1244/1979, ITC MIE AP-17, RD 1495/1991, RD 2486/1994, RD 769/1999), as the internal working pressure is of 0.5 bar or less.
- **IS NOT submitted to the National Regulations of Machine Security** (RD 1435/1992), as there are no mobile elements in its operating system.
- **DO RESPOND to the National Regulations of Security of Operating Equipment** (RD 1215/1997).

ALWAYS follow the operating instructions indicated in the Parts and Technical Service Guide, which is supplied with the product.

ES

El diseño, la fabricación y ensayos del equipo COLLECTOR 100 C se educan, por voluntad propia de Samoa Industrial S.A., a las recomendaciones incluidas en la Norma armonizada UNE EN-286 part. 1 «Recipientes a presión simple no sometidos a llama» y en concreto, a lo indicado para recipientes de Clase 3 (Recipientes con PS x V < 200 bar.l.) según el punto 4 de la norma.

El recuperador móvil para recuperación de aceite por gravedad, marca SAMOA modelo COLLECTOR 100 C (Cód. 372300) es un equipo que:

- **NO está sometido a la Reglamentación de Aparatos a Presión** (RD 1244/1979, ITC MIE AP-17, RD 1495/1991, RD 2486/1994, RD 769/1999), al ser la presión interna de trabajo, igual o inferior a 0.5 bar.
- **NO está sometido a la Reglamentación de Seguridad en Máquinas (RD 1435/1992)**, al no disponer de elementos móviles en su sistema de funcionamiento.
- **Sí cumple con la Reglamentación sobre Seguridad en Equipos de Trabajo** (RD 1215/1997).

SIGA SIEMPRE las instrucciones de funcionamiento indicadas en la Guía de servicio técnico y recambios que se entrega con el.

FR

Suivant la volonté de la Société Samoa Industrial, S.A., le design, la fabrication ainsi que les essais réalisés sur l'appareil COLLECTOR 100 C ont scrupuleusement suivi les recommandations indiquées par la Norme Harmonisée UNE EN-286 art.1

« Récipients sous pression simples non soumis aux flammes » et plus précisément celles qui concernent l'aparté des récipients de Classe 3 (Récipients avec PS x V < 200 bar.l.) tel qu'il est indiqué sur le point 4 de la Norme.

Le récupérateur mobile d'huile de marque Samoa et de modèle COLLECTOR 100 C (Réf : 372300), fonctionne par gravité, est un outil de travail qui :

- **N'est PAS soumis à la Réglementation des Appareils sous Pression** (RD 1244/1979, ITC MIE AP-17, RD 1495/1991, RD 2486/1994, RD 769/1999) dans la mesure où la pression interne de travail est égale ou inférieure à 0.5 bar.
- **N'est PAS soumis à la Réglementation des Mesures de Sécurité pour les machines** (RD 1435/1992) dans la mesure où ces appareils ne possèdent aucun élément mobiles dans leur système de fonctionnement.
- **RÉPONDE aux conditions requises par la Réglementation qui concerne les Mesures de Sécurité pour les Équipements de Travail** (RD 1215/1997).

TOUJOURS SUIVRE les instructions indiquées sur le Guide d'Instructions et pièces de rechange qui est fourni avec chaque appareil.

DE

Das Design und die Herstellung des Modells COLLECTOR 100 C, sowie die am Gerät durchgeführten Tests, wurden von Samoa Industrial S.A. in eigener Verantwortung gemäss den Sicherheitsnormen Art. 1 der UNE EN-286: "Behälter f. einfachen Druck, die keinen offenem Feuer ausgesetzt sind" und in genauer Spezifikation gemäss den Sicherheitsnormen für Behälter der Klasse 3 (Behälter mit PS x V < 200 bar .l.), wie in Absatz 4 dieser Norm beschrieben, eingehalten und überwacht.

Der fahrbare Altölauffangwagen Modell COLLECTOR 100 C, (Modell-Nr.: 372300), für die Entleerung mit Schwerkraft, ist ein Gerät, das:

- **nicht den nationalen Vorschriften für Geräte unter Druck** (RD 1244/1979, ITC MIE AP-17, RD 1495/1991, RD 2486/1994, RD 769/1999) unterliegt, da der innere Arbeitsdruck während der Druckentleerung des 100L Behälters 0,5 bar nicht über schreitet.
- **nicht den nationalen Vorschriften für Maschinen-Sicherheit** (RD 1435/1992) unterliegt, weil keine beweglichen Teile im Arbeitssystem sind.
- **den nationalen Sicherheitsvorschriften für Arbeitsgeräte entspricht** (RD 1215/1997).

Die Bedienungsanleitung, die dem Gerät beiliegen, sollten genau beachtet werden.

Area with horizontal dotted lines for writing notes.

2016_10_20-13:30

**EC conformity declaration / Declaración CE de conformidad
Déclaration CE de conformité / EG-Konformitätserklärung / Declaração de Conformidade /
Декларация соответствия ЕС**

EN

SAMOA INDUSTRIAL, S.A., Pol. Ind. Porceyo, I-14 · Camino del Fontán, 831 · 33392 - Gijón - Spain, declares that this product conforms with the EU Directive:

97/23/EC

ES

SAMOA INDUSTRIAL, S.A., Pol. Ind. Porceyo, I-14 · Camino del Fontán, 831 · 33392 - Gijón - España, declara que este producto cumple con la Directiva de la Unión Europea:

97/23/CE

FR

SAMOA INDUSTRIAL, S.A., Pol. Ind. Porceyo, I-14 · Camino del Fontán, 831 · 33392 - Gijón - Espagne, déclare que ce produit est conforme au Directive de l'Union Européenne:

97/23/CE

DE

SAMOA INDUSTRIAL, S.A., Pol. Ind. Porceyo, I-14 · Camino del Fontán, 831 · 33392 - Gijón - Spanien, bestätigt hiermit, dass dieses Produkt der EG-Richtlinie(n):

97/23/EG

entspricht.

For **SAMOA INDUSTRIAL, S.A.**
Por **SAMOA INDUSTRIAL, S.A.**
Pour **SAMOA INDUSTRIAL, S.A.** Für **SAMOA INDUSTRIAL, S.A.**
Por **SAMOA INDUSTRIAL, S.A.**



Pedro E. Prallong Álvarez

Production Director

Director de Producción

Directeur de Production

Produktionsleiter

2016_10_20-13:30