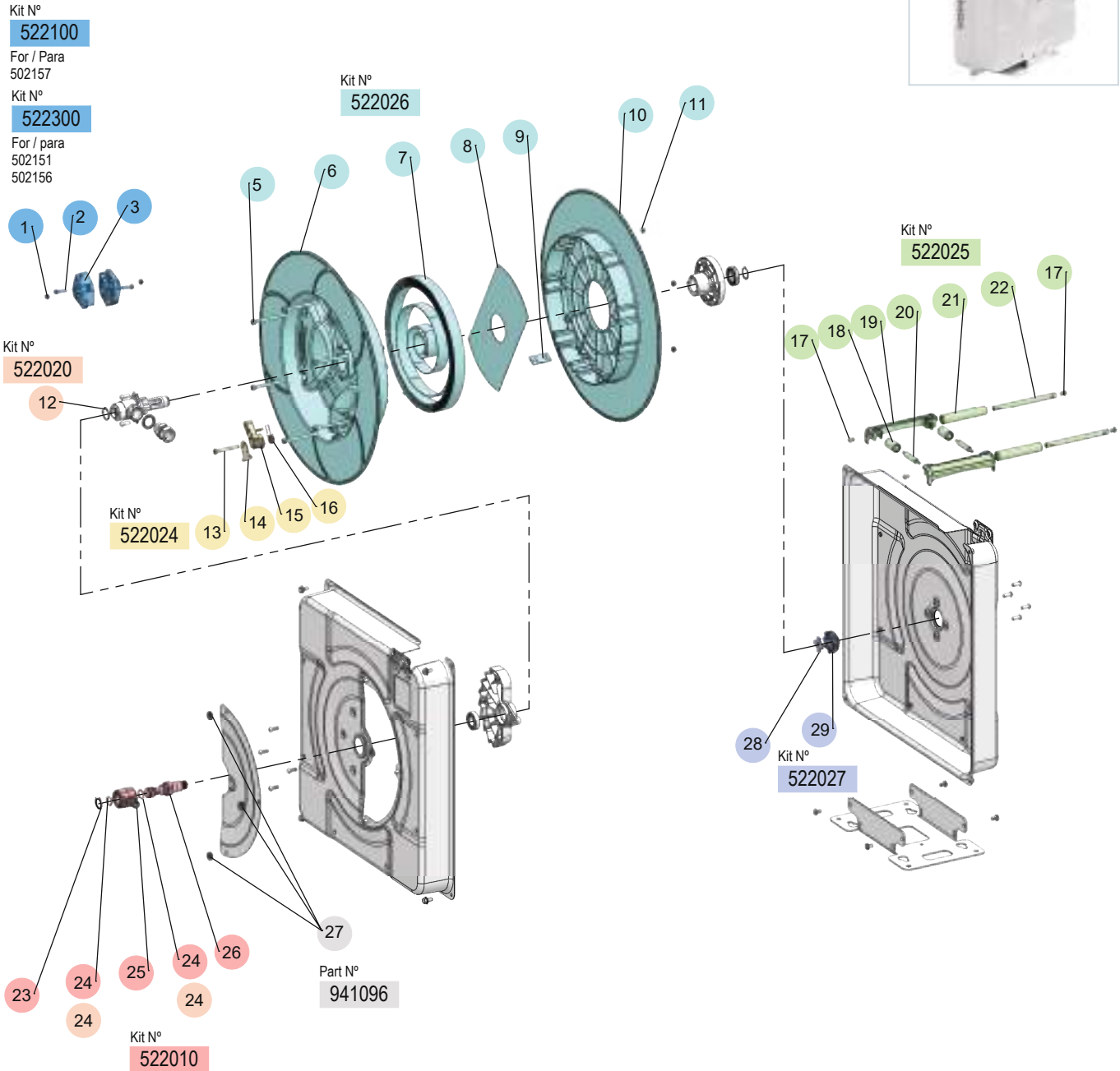


ENCLOSED HOSE REEL 502 SERIES FOR AIR AND WATER
 ENROLLADOR CARENADO SERIE 502 PAR AIRE Y AGUA
 ENROULEUR DE TUYAU AVEC CARÉNAGE SÉRIE 502 POUR AIR ET EAU
 VERKLEIDETER SCHLAUCHAUFWOLLER SERIE 502 FÜR LUFT UND WASSER

502151
502156
502157



2022_10_03-11:00

SPARE PARTS KITS / KITS DE RECAMBIO / KITS DE REMPLACEMENT / AUSTAUSCHKITS

Part No. / Cód. / Réf. / Art. Nr.:

 ENCLOSED HOSE REEL 502 SERIES FOR AIR AND WATER
 ENROLLADOR CARENADO SERIE 502 PAR AIRE Y AGUA
 ENROULEUR DE TUYAU AVEC CARÉNAGE SÉRIE 502 POUR AIR ET EAU
 VERKLEIDETER SCHLAUCHAUFRÖLLER SERIE 502 FÜR LUFT UND WASSER

502151
502156
502157
SPARE PARTS KITS / KITS DE RECAMBIO / KITS DE REMPLACEMENT / AUSTAUSCHKITS

Part No. Cód. Réf. Art. Nr.	Incl. Pos.	Description	Descripción	Description	Beschreibung	Remarks Observaciones Remarques Bemerkungen
522010	23, 2x(24), 25, 26	Shaft + Swivel Assembly	Kit Eje + Conjunto Rótula	Kit Axe + Rotule	Achse Kit + Drehgelenk Kit	-
522020	12, 2x(24)	Sealing Rings Kit	Kit De Juntas	Kit De Joints	O-Ringe Kit	-
522024	13, 14, 15, 16	Ratchet Assembly	Kit Conjunto Trinquete	Kit de Montage du Cliquet	Ratschen-Bausatz	-
522025	4x(17), 2x(18), 2x(19), 2x(20), 2x(21), 2x(22)	Roller Outlet Assembly	Kit Salida Manguera	Kit Sortie De Tuyau	Schlauchauslass Kit	-
522026	6x(5), 6, 7, 8, 9, 10, 6x(11)	Spool + Power Spring	Kit Disco + Resorte	Kit Ressort + Disque	Früling + Gehäuse Kit	-
522027	28, 29	Tensor Piece Kit	Kit Pretensor	Kit Précontrainte	Kit Verstärker	-
522100	2x(1), 2x(2), 2x(3)	Hose Stopper Kit	Kit Tope Manguera	Kit D'Arrêt De Tuyau	Schlauchan-Schlag-satz	For/para/pour/ Für: 502157
522300	2x(1), 2x(2), 2x(3)	Hose Stopper Kit	Kit Tope Manguera	Kit D'Arrêt De Tuyau	Schlauchan-Schlag-satz	For/para/pour/ Für: 502151(6)

PARTS AVAILABLE SEPARATELY / PIEZAS DISPONIBLES POR SEPARADO / PIÈCES DISPONIBLES SÉPARÉMENT / TEILE SEPARAT ERHÄLTICH

Part No. Cód. Réf. Art. Nr.	Incl. Pos.	Description	Descripción	Description	Beschreibung	Remarks Observaciones Remarques Bemerkungen
941096	3x(27)	Nuts for Service Lid	Tuercas Tapa Servicio	Noix	Mutter	-

**HOSES INFORMATION / INFORMACIÓN DE LAS MANGUERAS
INFORMATIONS SUR LES TUYAUX / SCHLAUCH-INFORMATIONEN**

Part No. Cód. Réf. Art. Nr.	Inlet Part. No. Cód. Manguera Acometida / Réf. Tuyau d'Entrée / Art. Nr. Ansaugschlauch	Inlet Data Datos Manguera de Acometida Données Tuyau d'Alimentation Daten Versorgungsschlauch	Outlet Part. No. Cód. Manguera de Servicio / Réf. Tuyau de Service / Daten zum Serviceschlauch	Outlet Data Datos Manguera de Servicio Données du Tuyau de Service Daten zum Serviceschlauch
502151	750357 + 945557	3/8" BSP (M) x 780 mm (30.7") - 20 bar (290 psi)	750338	3/8" BSPT (M) x 10060 mm (30') - 20 bar (290 psi)
502156	750357 + 945557	3/8" BSP (M) x 780 mm (30.7") - 20 bar (290 psi)	750337	3/8" BSPT (M) x 15060 mm (50') - 20 bar (290 psi)
502157	750357 + 945557	3/8" BSP (M) x 780 mm (30.7") - 20 bar (290 psi)	750336	1/2" BSPT (M) x 15065 mm (50') - 20 bar (290 psi)

R. 10/22