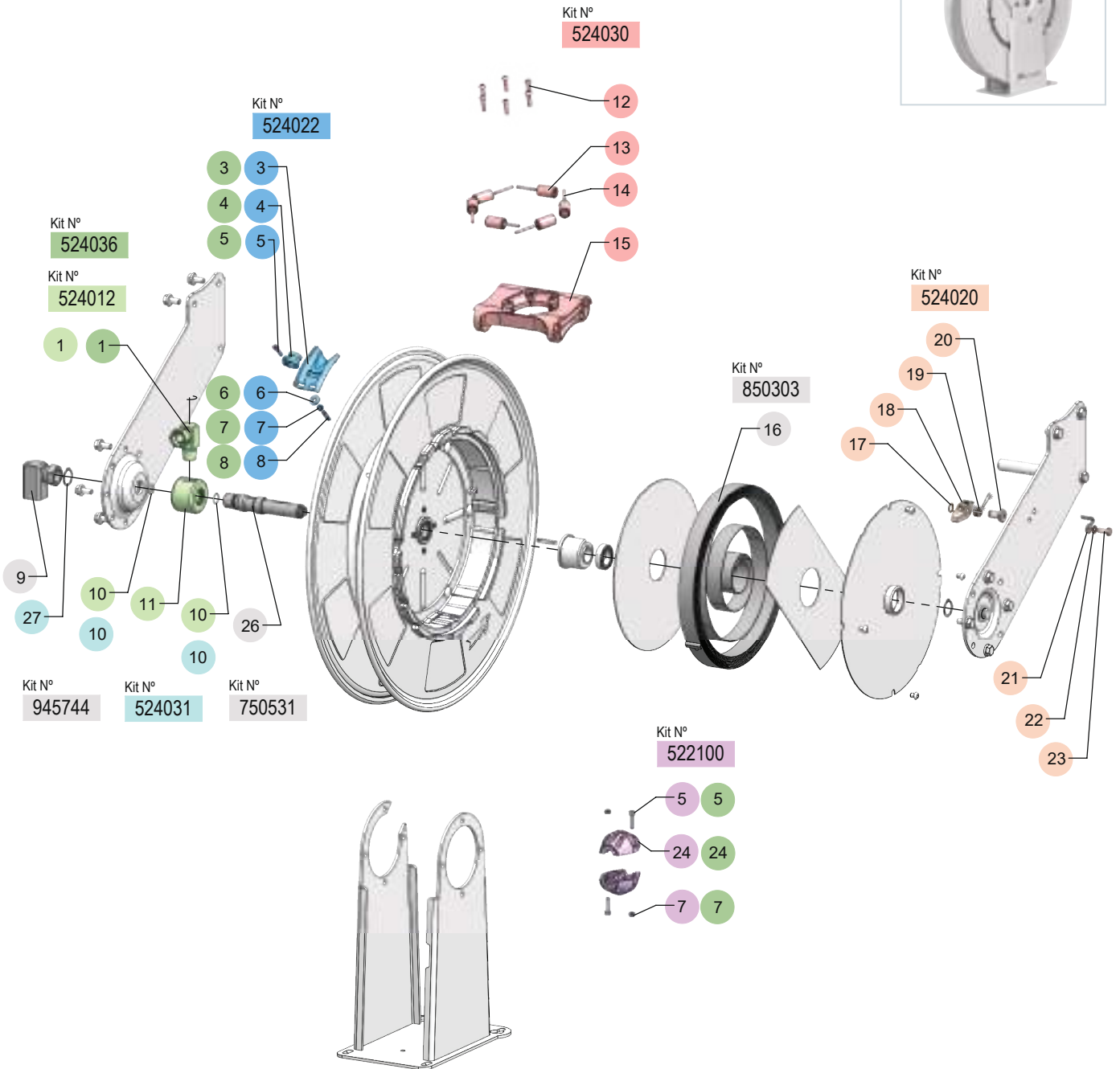


OPEN HOSE REELS RM-12L FOR SYNTHETIC AND MINERAL OILS
 ENROLLADOR DE MANGUERA ABIERTO RM-12L PARA ACEITE MINERAL Y SINTÉTICO
 ENROULEUR OUVERT RM-12L POUR HUILE MINÉRALE ET SYNTHÉTIQUE
 OFFENER SCHLAUCHAUFROLLER RM-12L FÜR MINERAL- UND SYNTHETISCHES ÖL

504250



2022_10_03-11:00

R. 10/22

SPARE PARTS KITS / KITS DE RECAMBIO / KITS DE REMPLACEMENT / AUSTAUSCHKITS

Part No. / Cód. / Réf. / Art. Nr.:

OPEN HOSE REELS RM-12L FOR SYNTHETIC AND MINERAL OILS
 ENROLLADOR DE MANGUERA ABIERTO RM-12L PARA ACEITE MINERAL Y SINTÉTICO
 ENROULEUR OUVERT RM-12L POUR HUILE MINÉRALE ET SYNTHÉTIQUE
 OFFENER SCHLAUCHAUFROLLER RM-12L FÜR MINERAL- UND SYNTHETISCHES ÖL

504250
SPARE PARTS KITS / KITS DE RECAMBIO / KITS DE REMPLACEMENT / AUSTAUSCHKITS

| Part No. Cód. Réf. Art. Nr. | Incl. Pos. | Description | Descripción | Description | Beschreibung | Remarks Observaciones Remarques Bemerkungen |
|--------------------------------------|--|---------------------------------|-------------------------------------|---|---|--|
| 522100 | 2x(5), 2x(7), 2x(24) | Hose Stopper Kit | Kit Tope Manguera | Kit d'Arrêt de Tuyau | Schlauchanschlagsatz | - |
| 524012 | 1, 2x(10), 11 | Swivel Assembly | Kit Conjunto Rótula | Kit Joint à Rotule | Satz Kugelgelenk | - |
| 524020 | 17, 18, 19, 20, 21, 22, 23 | Ratchet Assembly | Kit Conjunto Trinquete | Kit de Montage du Cliquet | Ratschen-Bausatz | - |
| 524022 | 3, 4, 5, 6, 7, 8 | 16 mm P-Clip | Kit Isofónica 16 mm | Kit d'Isophonique 16 mm | 16 mm P-Clip | - |
| 524030 | 6x(12), 6x(13), 6x(14), 15 | Roller Outlet Assembly | Kit Salida Manguera | Kit de Sortie de Tuyau | Auslass-Bausatz Schlauch | - |
| 524031 | 2x(10) | Swiver O-Rings | Kit Juntas de Rótula | Kit Joint à Rotule | Satz Kugelgelenk | - |
| 524036 | 1, 3, 4, 3x(5), 6, 8, 3x(7), 2x(24) | Hose Stopper Kit + 16 mm P-Clip | Kit Tope Manguera + Isofónica 16 mm | Kit d'Arrêt De Tuyau + Isophonique 16mm | Schlauchstopper Baugruppe + P-Clip 16mm | - |

PARTS AVAILABLE SEPARATELY / PIEZAS DISPONIBLES POR SEPARADO / PIÈCES DISPONIBLES SÉPARÉMENT / TEILE SEPARAT ERHÄLTICH

| Part No. Cód. Réf. Art. Nr. | Incl. Pos. | Description | Descripción | Description | Beschreibung | Remarks Observaciones Remarques Bemerkungen |
|--------------------------------------|------------|--------------|-------------------|----------------|----------------|--|
| 750531 | 12 | 1/2" Shaft | Eje 1/2" | Axe 1/2" | Achse 1/2" | - |
| 850303 | 16 | Power Spring | Resorte | Ressort | Frühling | - |
| 945744 | 9 | Inlet Elbow | Codo de Acometida | Coude d'Entrée | Einlasskrümmer | - |

**HOSES INFORMATION / INFORMACIÓN DE LAS MANGUERAS
INFORMATIONS SUR LES TUYAUX / SCHLAUCH-INFORMATIONEN**

| Part No. Cód. Réf. Art. Nr. | Inlet Part. No. Cód. Manguera Acometida / Réf. Tuyau d'Entrée / Art. Nr. Ansaugschlauch | Inlet Data Datos Manguera de Acometida Données Tuyau d'Alimentation Daten Versorgungsschlauch | Outlet Part. No. Cód. Manguera de Servicio / Réf. Tuyau de Service / Daten zum Serviceschlauch | Outlet Data Datos Manguera de Servicio Données du Tuyau de Service Daten zum Serviceschlauch |
|--------------------------------------|---|--|--|---|
| 504250 | 750393 | 1/2" BSP (M) x 800 mm (31.5") - 160 bar (2320 psi) | 750394 | 1/2" BSP (M) x 15000 mm (50') - 160 bar (2320 psi) |

R. 10/22