

OPEN HOSE REEL 504 SERIES FOR GREASE AND HYDRAULIC FLUID
 ENROLLADOR DE MANGUERA ABIERTO SERIE 504 PARA GRASA Y FLUIDO HIDRÁULICO
 ENROULEUR DE TUYAU OUVERT SERIE 504 POUR GRAISSE ET FLUIDE HYDRAULIQUE
 SCHLAUCHAUFRÖLLER OFFEN SERIE 504 FÜR SCHMIERFETT UND HYDRAULIKFLÜSSIGKEIT

504350
504351



Kit N°

524033

For / para 504350

Kit N°

524036

For / para 504351

Kit N°

524022

504351

Kit N°

524034

504350

Kit N°

524030

Kit N°

524014

504350 up to s/n 407308001

504351 up to s/n 407701001

Kit N°

524014.001

504350 from s/n 407308001

504351 from s/n 407701001

Part N°

945747

Kit N°

524032

For 504350 up to s/n 407308001

For 504351 up to s/n 407701001

Kit N°

526032

For 504350 from s/n 407308001

For 504351 from s/n 407701001

Part N°

750553

For 504350 up to s/n 407308001

For 504351 up to s/n 407701001

Part N°

750485

For 504350 from s/n 407308001

For 504351 from s/n 407701001

Part N°

850303

Kit N°

524020

Kit N°

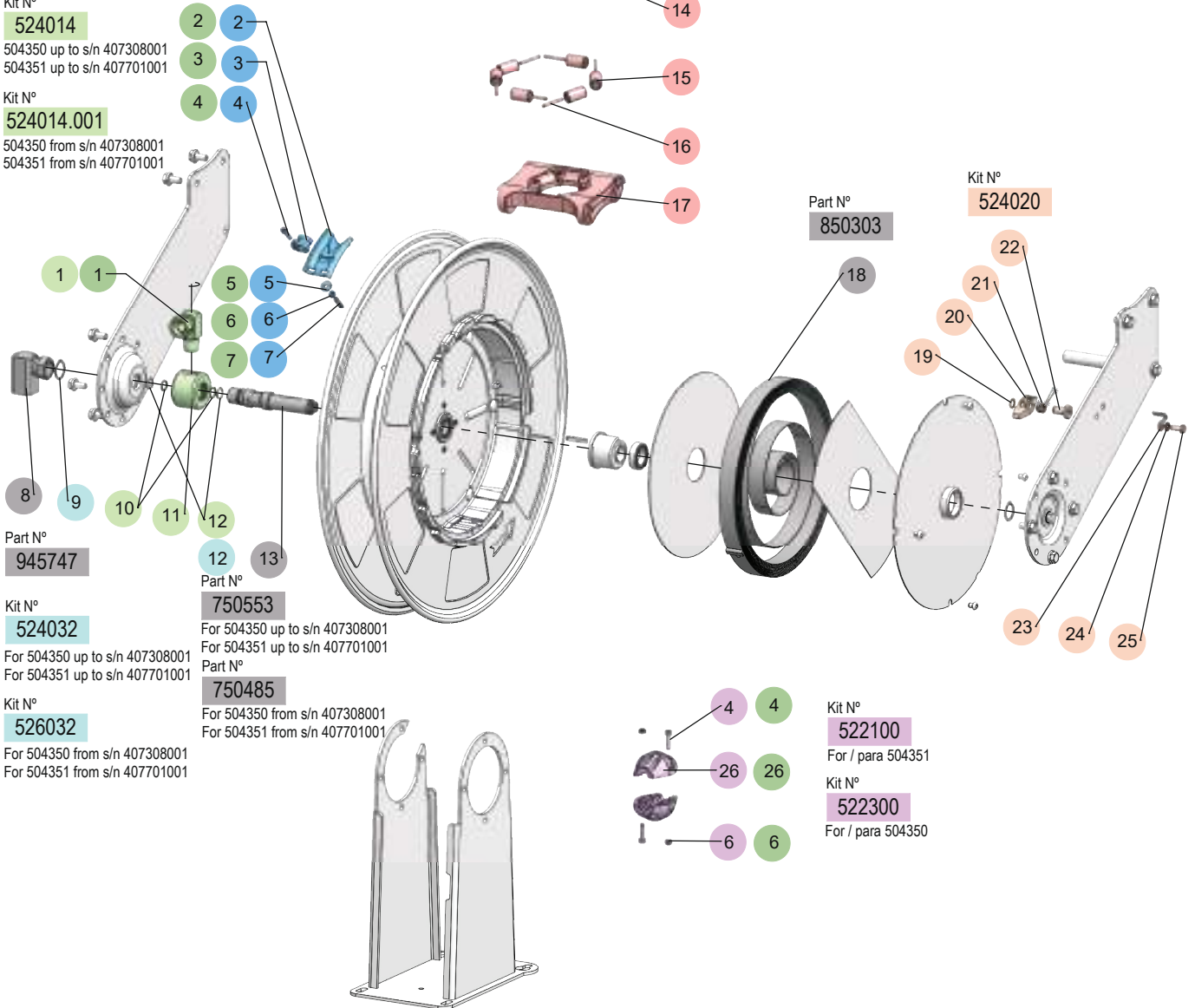
522100

For / para 504351

Kit N°

522300

For / para 504350



OPEN HOSE REEL 504 SERIES FOR GREASE AND HYDRAULIC FLUID
 ENROLLADOR DE MANGUERA ABIERTO SERIE 504 PARA GRASA Y FLUIDO HIDRÁULICO
 ENROULEUR DE TUYAU OUVERT SERIE 504 POUR GRAISSE ET FLUIDE HYDRAULIQUE
 SCHLAUCHAUFWOLLER OFFEN SERIE 504 FÜR SCHMIERFETT UND HYDRAULIKFLÜSSIGKEIT

504350
504351
SPARE PARTS KITS / KITS DE RECAMBIO / KITS DE REMPLACEMENT / AUSTAUSCHKITS

Part No. Cód. Réf. Art. Nr.	Incl. Pos.	Description	Descripción	Description	Beschreibung	Remarks Observaciones Remarques Bemerkungen
524030	2x(4), 2x(6), 2x(26)	Hose Outlet Kit	Kit Salida Manguera	Kit Sortie De Tuyau	Schlauchauslass Kit	-
524020	9, 2x(12)	Ratchet Assembly	Kit Conjunto Trinquete	Kit Montage du Cliquet	Ratschen-Bausatz	-
524014	1, 2x(10), 11, 2x(12)	Swivel Assembly	Kit Conjunto Rótula	Kit de Joint à Rotule	Kugelgelenk Kit	For/para 504350(1) up to hasta S/N 407308(701)001
524014.001	1, 2x(10), 11, 2x(12)	Swivel Assembly	Kit Conjunto Rótula	Kit de Joint à Rotule	Kugelgelenk Kit	For/para 504350(1) up to hasta S/N 407308(701)001
524032	9, 2x(12)	Swivel O-Rings	Kit Juntas De Rótula	Kit Joints À Rotule	O-Ringe Kit	For/para 504350(1) up to hasta S/N 407308(701)001
526032	9, 2x(12)	Swivel O-Rings	Kit Juntas De Rótula	Kit Joints À Rotule	O-Ringe Kit	For/para 504350(1) up to hasta S/N 407308(701)001
524022	2, 3, 4, 5, 6, 7	16mm P-Clip	Kit Isofónica 16mm	Kit Isophonique 16 mm	16 mm P-Clip	For / para / pour / Für: 504351(0)
524034	2, 3, 4, 5, 6, 7	12 mm P-Clip	Kit Isofónica 12 mm	Kit Isophonique 12 mm	12 mm P-Clip	For / para / pour / Für: 504351(0)
522100	6x(14), 6x(15), 6x(16), 17	Hose Stopper Kit	Kit Tope Manguera	Kit d'Arrêt de Tuyau	Schlauchan-Schlag-satz	For / para / pour / Für: 504351(0)
522300	19, 20, 21, 22, 23, 24, 25	Hose Stopper Kit	Kit Tope Manguera	Kit d'Arrêt de Tuyau	Schlauchan-Schlag-satz	For / para / pour / Für: 504351(0)
524036	1, 2, 3, 3x(4), 5, 3x(6), 7, 26	Hose Stopper Assembly + P-Clip 16 mm	Kit Tope Manguera + Isofónica 16 mm	Kit d'Arrêt de Tuyau + Isophonique 16 mm	Schlauchstopper Baugruppe + P-Clip 16 mm	For / para / pour / Für: 504351(0)
524033	1, 2, 3, 3x(4), 5, 3x(6), 7, 26	Hose Stopper Assembly + P-Clip 12 mm	Kit Tope Manguera + Isofónica 12 mm	Kit d'Arrêt de Tuyau + Isophonique 12 mm	Schlauchstopper Baugruppe + P-Clip 12 mm	For / para / pour / Für: 504351(0)

PARTS AVAILABLE SEPARATELY / PIEZAS DISPONIBLES POR SEPARADO / PIÈCES DISPONIBLES SÉPARÉMENT / TEILE SEPARAT ERHÄLTICH

Part No. Cód. Réf. Art. Nr.	Incl. Pos.	Description	Descripción	Description	Beschreibung	Remarks Observaciones Remarques Bemerkungen
750485	13	Shaft	Eje	Axe	Achse	For/para 504350(1) up to hasta S/N 407308(701)001
750533	13	Shaft	Eje	Axe	Achse	For/para 504350(1) up to hasta S/N 407308(701)001
850303	18	Power Spring	Resorte	Ressort	Federkraft	-
945747	8	Inlet Elbow	Codo Acometida	Coude d'Entrée	Einlasskrümmer	-

**HOSES INFORMATION / INFORMACIÓN DE LAS MANGUERAS
 INFORMATIONS SUR LES TUYAUX / SCHLAUCH-INFORMATIONEN**

Part No. Cód. Réf. Art. Nr.	Inlet Part. No. Cód. Manguera Acometida / Réf. Tuyau d'Entrée / Art. Nr. Ansaugschlauch	Inlet Data Datos Manguera de Acometida Données Tuyau d'Alimentation Daten Versorgungsschlauch	Outlet Part. No. Cód. Manguera de Servicio / Réf. Tuyau de Service / Daten zum Serviceschlauch	Outlet Data Datos Manguera de Servicio Données du Tuyau de Service Daten zum Serviceschlauch
504350	795303	1/4" BSP (M) x 860 mm (33.8") - 350 bar (5076 psi)	795302	1/4" BSP (M) x 15050 mm (50") - 350 bar (5076 psi)
504351	795318	3/8" BSP (M) x 815 mm (32.1") - 160 bar (2320 psi)	795317	1/4" BSP (M) x 15055 mm (50") - 280 bar (2320 psi)

R. 01/23