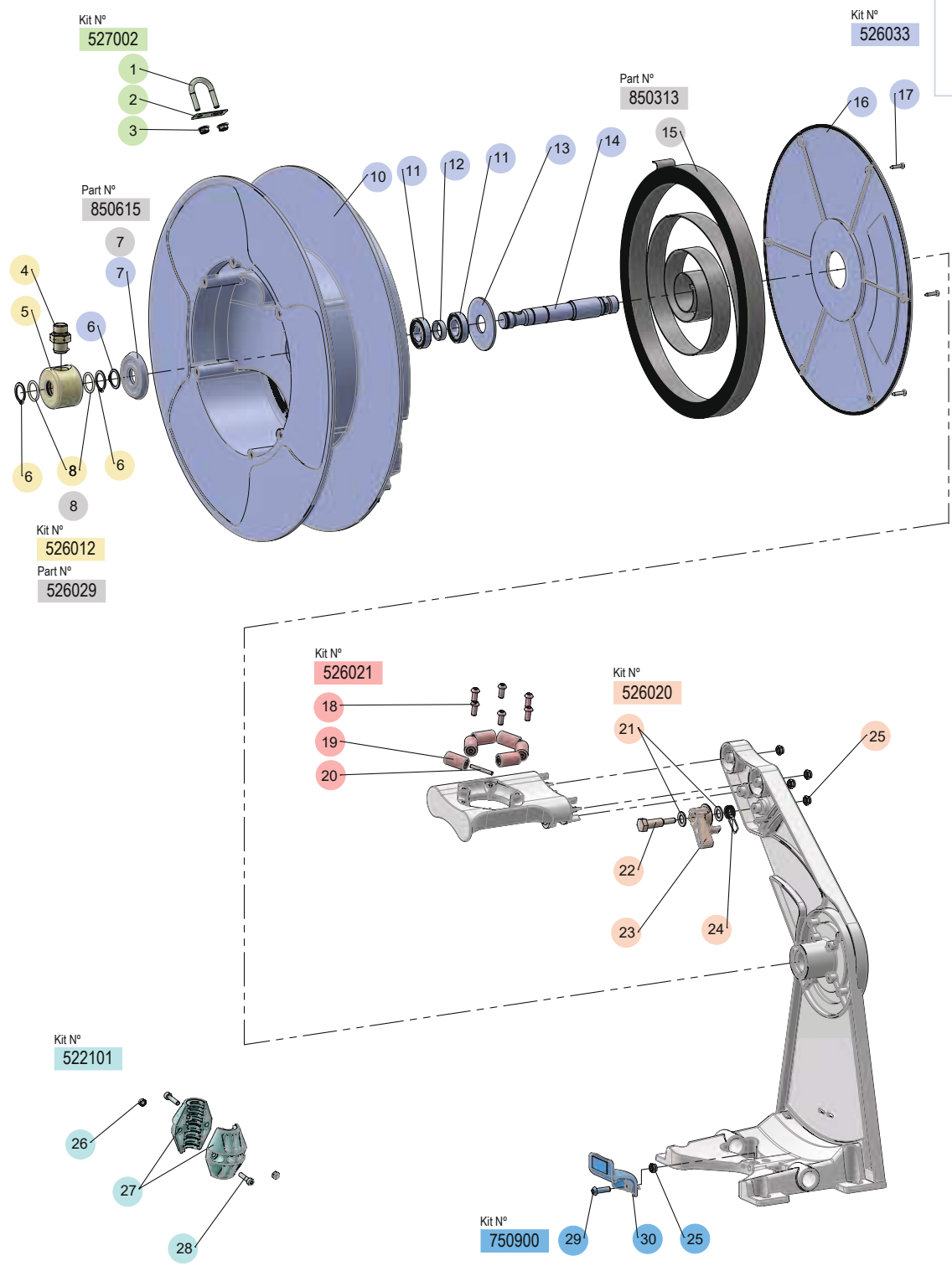


ALUMINIUM REEL 506 SERIES FOR HIGH PRESSURE HOT WATER (UP TO 100 °C)
 ENROLLADOR DE ALUMINIO SERIE 506 PARA AGUA CALIENTE A ALTA PRESIÓN (HASTA 100 °C)
 ENROULEUR ALUMINIUM SÉRIE 506 POUR EAU CHAUDE À HAUTE PRESSION (JUSQU'À 100 °C)
 AUTOMATIK SCHLAUCHAUFWOLLER OFFEN SERIE 506 FÜR WARMWASSER MIT HOHEM DRUCK (BIS ZU 100 °C)

506421

2022_10_03-11:00

SPARE PARTS KITS / KITS DE RECAMBIO / KITS DE REMPLACEMENT / AUSTAUSCHKITS

Part No. / Cód. / Réf. / Art. Nr.:

ALUMINIUM REEL 506 SERIES FOR HIGH PRESSURE HOT WATER (UP TO 100 °C)
 ENROLLADOR DE ALUMINIO SERIE 506 PARA AGUA CALIENTE A ALTA PRESIÓN (HASTA 100 °C)
 ENROULEUR ALUMINIUM SÉRIE 506 POUR EAU CHAUDE À HAUTE PRESSION (JUSQU'À 100 °C)
 AUTOMATIK SCHLAUCHAUFWOLLER OFFEN SERIE 506 FÜR WARMWASSER MIT HOHEM DRUCK (BIS ZU 100 °C)

506421
SPARE PARTS KITS / KITS DE RECAMBIO / KITS DE REMPLACEMENT / AUSTAUSCHKITS

Part No. Cód. Réf. Art. Nr.	Incl. Pos.	Description	Descripción	Description	Beschreibung	Remarks Observaciones Remarques Bemerkungen
522101	2x(26), 2x(27), 2x(28)	Hose Stopper Kit	Kit Tope Manguera	Kit d'Arrêt de Tuyau	Schlauchan-Schlag-satz	-
526012	4, 5, 2x(6), 2x(8)	Swivel Assembly	Kit Conjunto Rótula	Kit Rotule	Kugelgelenk-Kit	-
526020	2x(21), 22, 23, 24, 25	Ratchet Assembly	Kit Conjunto Trinquete	Kit de Montage du Cliquet	Ratschen-Bausatz	-
526021	6x(18), 6x(19), 6x(20)	Roller Outlet Assembly	Kit Salida Manguera	Kit de Tuyau de Sortie	Schlauchauslass-Kit	-
526033	6, 7, 10, 2x(11), 12, 13, 14, 16, 6x(17)	Spool + Shaft	Kit Disco + Eje	Kit Tambour + Axe	Gehäuse + Achse Kit	(1)
527002	1, 2, 2x(3)	U-Bolt Assembly	Kit Abarcón	Bride de Fixation	P-Clip Kit	-
750900	25, 29, 30	Derail Stopper Kit	Kit Tope Disco	Kit d'Arrêt de Disque	Scheibenstopp Kit	-

**PARTS AVAILABLE SEPARATELY / PIEZAS DISPONIBLES POR SEPARADO /
 PIÈCES DISPONIBLES SÉPARÉMENT / TEILE SEPARAT ERHÄLTICH**

Part No. Cód. Réf. Art. Nr.	Incl. Pos.	Description	Descripción	Description	Beschreibung	Remarks Observaciones Remarques Bemerkungen
526029	2x(8)	Swivel O-Rings	Juntas de Rótula	Joints Toriques pour Rotule	Drehgelenk O-Ringe	-
850313	15	Power Spring	Resorte	Ressort	Feder	-
850615	7	Spool Washer	Arandela Disco	Rondelle	Unterlegscheibe	-

(1) Discard 22 shaft circlip / Descartar circlip eje 22 / Jeter l'arbre du circlip 22 / Sicherungsringwelle 22 entsorgen.

**HOSES INFORMATION / INFORMACIÓN DE LAS MANGUERAS
 INFORMATIONS SUR LES TUYAUX / SCHLAUCH-INFORMATIONEN**

Part No. Cód. Réf. Art. Nr.	Inlet Part. No. Cód. Manguera Acometida / Réf. Tuyau d'Entrée / Art. Nr. Ansaugschlauch	Inlet Data Datos Manguera de Acometida Données Tuyau d'Alimentation Daten Versorgungsschlauch	Outlet Part. No. Cód. Manguera de Servicio / Réf. Tuyau de Service / Daten zum Serviceschlauch	Outlet Data Datos Manguera de Servicio Données du Tuyau de Service Daten zum Serviceschlauch
506421	750323	3/8" BSP (F) x 810 mm (31.9") - 170 bar (2465 psi)	750324	3/8" BSP (F) x 15060 mm (50') - 170 bar (2465 psi)

R. 10/22